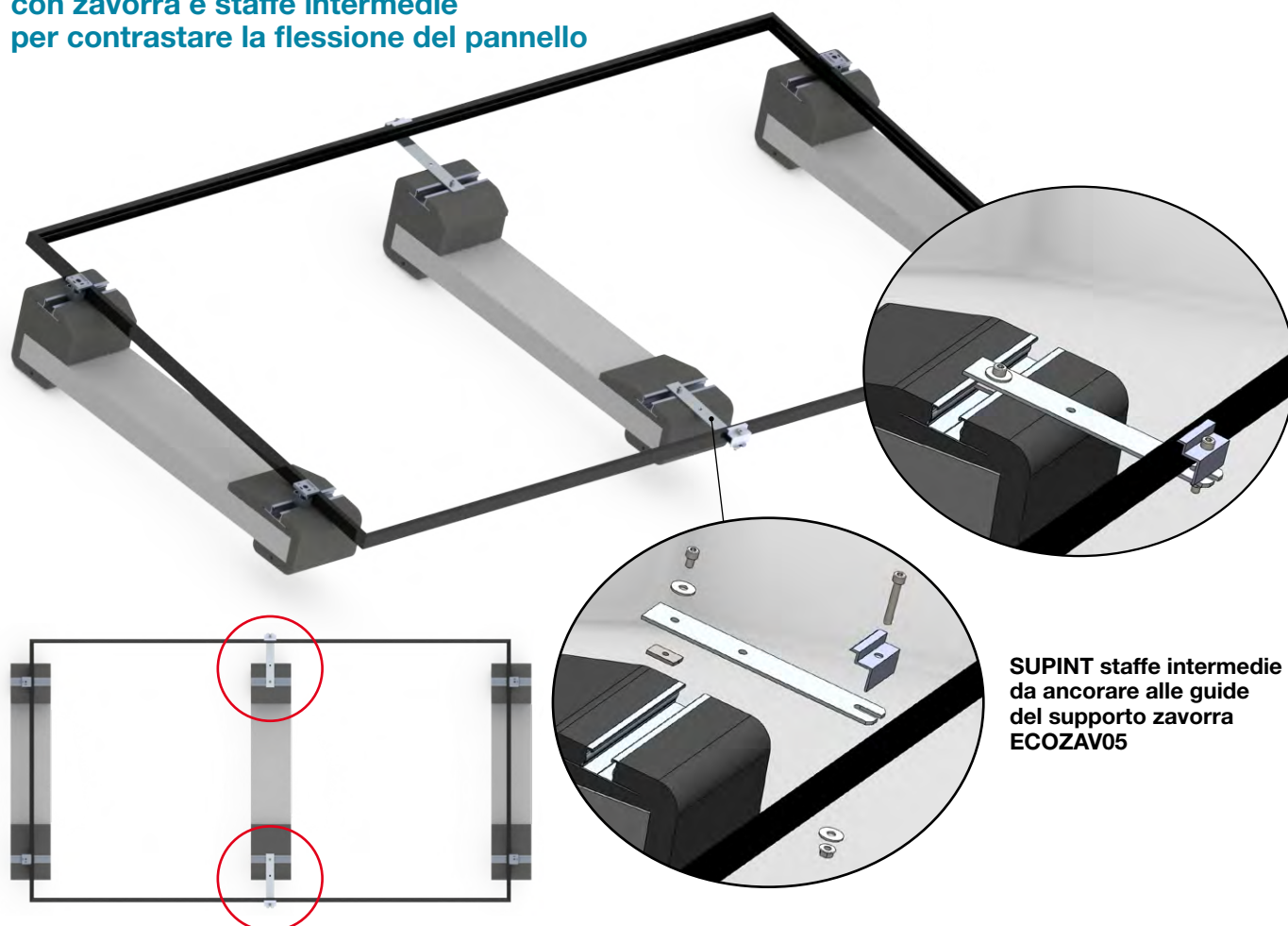


**Disposizione pannelli BIG SIZE, inclinazione 5°,
con zavorra e staffe intermedie
per contrastare la flessione del pannello**



**SUPINT staffe intermedie
da ancorare alle guide
del supporto zavorra
ECOZAV05**

	Codice	Modello	Descrizione	Conf.	Listino €/cad.
	OB620986	SUPINT	KIT coppia staffe intermedie alluminio per pannelli BIG SIZE, completo di bulloni, rondelle e dado a farfalla per l'ancoraggio alla zavorra	1 pz	7,50
	OB620158	MPT-30R	Morsetto terminale in alluminio naturale altezza moduli 29-30 mm, completo di grower e dado a farfalla DDF	10 pz	2,80
	OB620083	MPT-32	Morsetto terminale in alluminio naturale altezza moduli 31-32 mm, completo di grower e dado a farfalla DDF	10 pz	2,80
	OB620087	MPT-34	Morsetto terminale in alluminio naturale altezza moduli 33-34 mm, completo di grower e dado a farfalla DDF	10 pz	2,80
	OB620091	MPT-36	Morsetto terminale in alluminio naturale altezza moduli 35-36 mm, completo di grower e dado a farfalla DDF	10 pz	2,80
	OB620775	BM835	Vite brugola M8x35 inox testa cilindrica cava esagonale altezza modulo 29-30, da abbinare al morsetto terminale MPT-30R	100 pz	0,74
	OB620780	BM840	Vite brugola M8x40 inox testa cilindrica con cava esagonale altezza modulo 31-34, da abbinare ai morsetti terminali MPT-32 / MPT-34	100 pz	0,78
	OB620850	BM845	Vite brugola M8x45 inox testa cilindrica con cava esagonale altezza modulo 35-41, da abbinare al morsetto terminale MPT-36	100 pz	0,92