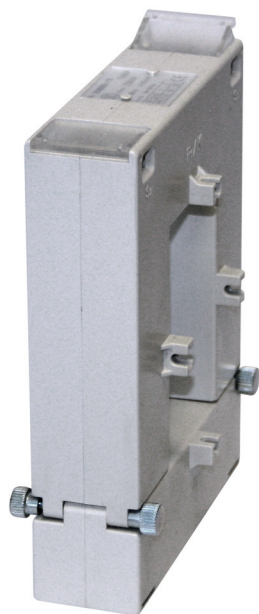


TRASFORMATORI AMPEROMETRICI APRIBILI

TRASFORMATORI ATP

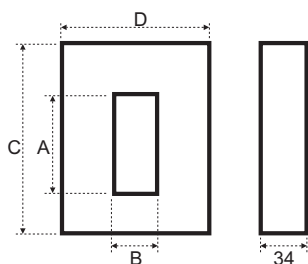


Trasformatori amperometrici a barra/cavo passante apribili.



- Questo tipo di trasformatore si utilizza in tutti quei casi dove non è possibile interrompere la linea per inserire un comune TA
- L' ampia gamma da 100 a 3000 Ampere unita alla possibilità di avere il secondario sia da 1 che da 5 Ampere e le possibilità di inserire nel primario qualsiasi dimensione di cavi o barre di misura standard, soddisfa tutte le più svariate esigenze di installazione

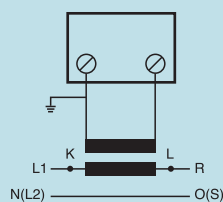
Dimensioni (mm)



Caratteristiche Tecniche

Tensione di prova	3 kV V AC (1 min)
Frequenza	50-60 Hz
Fattore di sicurezza	Fs < 5
Tensione di rete max	720 V
Intensità termica nominale di corto circuito	Ith in funzione della barra
Intensità dinamica nominale	I _{din} = 2,5 Ith
Corrente di Sovraccarico	1,2 I _n
Temperatura di funzionamento	Da -10 °C a +50 °C
Installazione	Fissaggio tramite staffe

Collegamento



Riferimenti Normativi

- IEC 185
- IEC 801/1-3.4
- EN 50081-82
- BS 3938
- UNE EN 60044-1
- IEC 1010
- VDE 0414
- DIN 57414

Dimensioni (mm)

Modello	A	B	C	D
AT30P	32	22	106	90
AT80P	82	52	156	120
AT100P	104	82	178	150
AT125P	127	82	201	150



TRASFORMATORI ATP

Modelli

Codice	Modello	Potenza VA Classe 0,5	Potenza VA Classe 1	Potenza VA Classe 3	Barra (mm)	Cavo Ø
OB527500	AT30P 100/5A	-	-	3	30x20	20
OB527520	AT30P 150/5A	-	-	3,75	30x20	20
OB527540	AT30P 200/5A	-	2,5	4	30x20	20
OB527560	AT30P 250/5A	-	3,75	5	30x20	20
OB527580	AT30P 300/5A	2,5	4	6	30x20	20
OB527600	AT30P 400/5A	3,75	5	10	30x20	20
OB527620	AT80P 250/5A	1	2,5	3,75	80x50	50
OB527640	AT80P 300/5A	2	3,75	5	80x50	50
OB527660	AT80P 400/5A	2,5	3,75	7,5	80x50	50
OB527680	AT80P 500/5A	3,75	5	15	80x50	50
OB527700	AT80P 600/5A	5	7,5	20	80x50	50
OB527720	AT80P 750/5A	7,5	10	20	80x50	50
OB527740	AT80P 800/5A	7,5	10	20	80x50	50
OB527760	AT80P 1000/5A	10	15	20	80x50	50
OB527780	AT100P 250/5A	1	2,5	3,75	100x80	80
OB527800	AT100P 300/5A	2	3,75	5	100x80	80
OB527820	AT100P 400/5A	2,5	3,75	7,5	100x80	80
OB527840	AT100P 500/5A	3,75	5	15	100x80	80
OB527860	AT100P 600/5A	5	7,5	20	100x80	80
OB527880	AT100P 750/5A	7,5	10	20	100x80	80
OB527900	AT100P 800/5A	7,5	10	20	100x80	80
OB527920	AT100P 1000/5A	10	15	20	100x80	80
OB527940	AT100P 1200/5A	15	20	30	100x80	80
OB527960	AT100P 1500/5A	15	20	30	100x80	80
OB527980	AT100P 2000/5A	20	30	45	100x80	80
OB528000	AT125P 500/5A	1,2	5	7,5	125x80	80
OB528020	AT125P 600/5A	1,2	5	15	125x80	80
OB528040	AT125P 750/5A	5	10	20	125x80	80
OB528060	AT125P 800/5A	7,5	10	20	125x80	80
OB528080	AT125P 1000/5A	10	20	30	125x80	80
OB528100	AT125P 1200/5A	15	20	30	125x80	80
OB528120	AT125P 1500/5A	20	30	45	125x80	80
OB528140	AT125P 2000/5A	25	30	45	125x80	80
OB528160	AT125P 2500/5A	25	30	45	125x80	80
OB528180	AT125P 3000/5A	30	45	60	125x80	80

- Attenzione la portata deve corrispondere tassativamente al fondo scala dello strumento.
- Attenzione il trasformatore amperometrico non è idoneo alla misurazione di correnti inferiori al 10% della portata del TA.
- A richiesta rapporto di trasformazione X/1A.