

CONTATORI DI ENERGIA ATTIVA E REATTIVA - BIDIREZIONALI

CONTAX D - BUS [SOFTWARE]

MONOFASE



INSERIZIONE DIRETTA

CONTAX D-6041-BUS (cod. OB709300)

- Contatore di energia con funzioni di analizzatore di rete;
- Visualizzazione delle principali grandezze elettriche istantanee: Tensione, Corrente, Potenza attiva e reattiva, Frequenza e Fattore di potenza (configurabile tramite software via Modbus);
- Visualizzazione dell'Energia per fasce orarie (configurabili tramite software via Modbus);
- Registro valori Massimi (tramite software via Modbus) Tensione, Corrente, Energia attiva e Reattiva;
- Uscita impulsi elettrica e ottica (tramite LED lampeggiante);
- Porta di comunicazione RS 485 MODBUS.



CON RELE' UNIPOLARE



INSERIZIONE DIRETTA

CONTAX D-6593-BUS-R V3x1 (cod. OB709400V3)

- Contatore di energia per tre utenze indipendenti, con funzioni di analizzatore di rete;
- Il dispositivo dispone di un relè indipendente per ciascuna utenza, che apre il circuito di misura a seguito di un comando MODBUS o in caso di sovracorrente. Il valore di sovracorrente e modalità di ripristino del relè sono configurabili tramite software via Modbus;
- Visualizzazione delle principali grandezze elettriche istantanee (configurabile tramite software via Modbus);
- Visualizzazione dell'Energia per fasce orarie (configurabili tramite software via Modbus);
- Registro valori Massimi (tramite software via Modbus);
- Uscita impulsi elettrica e ottica (tramite LED lampeggiante);
- Porta di comunicazione RS 485 MODBUS.



CON RELE' TRIPOLARE

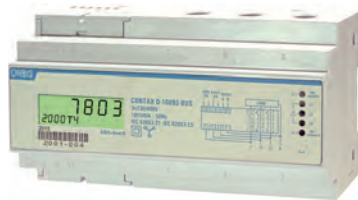


INSERIZIONE DIRETTA

CONTAX D-6593-BUS-R (cod. OB709400)

- Contatore di energia con funzioni di analizzatore di rete;
- Il dispositivo dispone di un relè trifase, che apre il circuito di misura a seguito di una sovracorrente. Il valore di sovracorrente e modalità di ripristino del relè sono configurabili tramite software via Modbus;
- Visualizzazione delle principali grandezze elettriche istantanee (configurabile tramite software via Modbus);
- Visualizzazione dell'Energia per fasce orarie (configurabili tramite software via Modbus);
- Registro valori Massimi (tramite software via Modbus);
- Uscita impulsi elettrica e ottica (tramite LED lampeggiante);
- Porta di comunicazione RS 485 MODBUS.

TRIFASE



INSERIZIONE DIRETTA

CONTAX D-10093-BUS (cod. OB709200)

- Contatore di energia con funzioni di analizzatore di rete e TA passante integrato;
- Visualizzazione delle principali grandezze elettriche istantanee: Tensione, Corrente, Potenza attiva e reattiva, Frequenza e Fattore di potenza (configurabile tramite software via Modbus);
- Visualizzazione dell'Energia per fasce orarie (configurabili tramite software via Modbus);
- Registro valori Massimi (tramite software via Modbus) Tensione, Corrente, Energia attiva e Reattiva;
- Uscita impulsi elettrica e ottica (tramite LED lampeggiante);
- Porta di comunicazione RS 485 MODBUS.



INSERIZIONE TRAMITE TA

CONTAX D-0643-BUS (cod. OB709600)

- Contatore di energia con funzioni di analizzatore di rete;
- Rapporti dei TA X/5A selezionabili da strumento;
- Visualizzazione delle principali grandezze elettriche istantanee: Tensione, Corrente, Potenza attiva e reattiva, Frequenza e Fattore di potenza (configurabile tramite software via Modbus);
- Visualizzazione dell'Energia per fasce orarie (configurabili tramite software via Modbus);
- Registro valori Massimi (tramite software via Modbus) Tensione, Corrente, Energia attiva e Reattiva;
- Uscita impulsi elettrica e ottica (tramite LED lampeggiante);
- Porta di comunicazione RS 485 MODBUS.

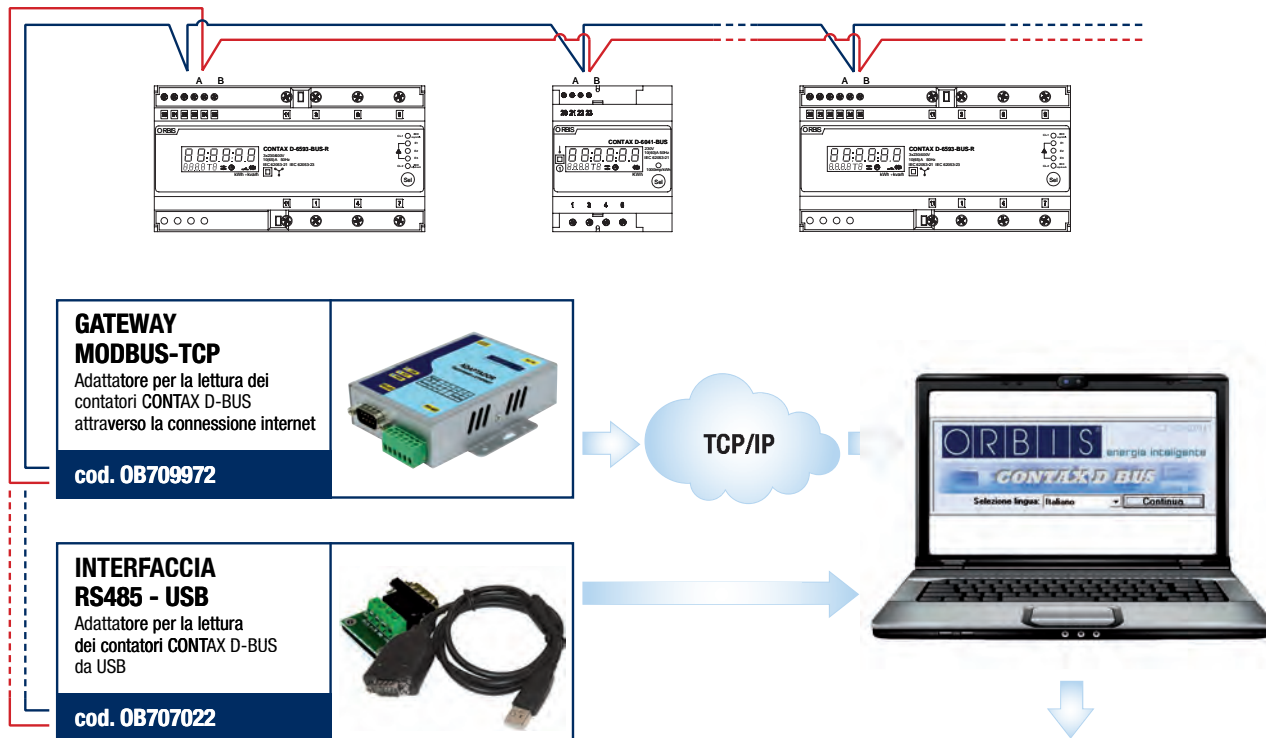
Il display dei contatori visualizza in sequenza, circa ogni 5 secondi, la data, l'ora corrente e il valore di energia attiva prelevata.

Tramite il Software CONTAX D-BUS è possibile configurare, via MODBUS, il contatore in modo che possa visualizzare i valori di Energia attiva e Reattiva prelevata o immessa in rete (come valori totali o suddivisi per fasce orarie), Tensione, Corrente, Potenza, Frequenza, Fattore di potenza. Di seguito alcuni esempi di visualizzazione:

ddd T4 001 Contatore N° (001)	consT4 800 Costante di misura (800 imp/kWh)	300812 dateT4 Data (30/08/2012)	11:59:30 HourT4 Ora (11:59:30)	7803 AcE T4 Energia attiva totale (7803 kWh)	1607 cEE T4 Energia reattiva totale (1607 kvarh)	230.5 UL1 T4 Tensione di fase L1 (230.5 V)	230.5 UL2 T4 Tensione di fase L2 (230.5 V)	230.5 UL3 T4 Tensione di fase L3 (230.5 V)
UL12 T4 399.2 Tensione concatenata L1-L2 (399.2 V)	UL23 T4 399.2 Tensione concatenata L2-L3 (399.2 V)	UL31 T4 399.2 Tensione concatenata L3-L1 (399.2 V)	UL1 T4 9.998 Corrente di fase L1 (9.998 A)	UL2 T4 10.03 Corrente di fase L2 (10.03 A)	UL3 T4 10.02 Corrente di fase L3 (10.02 A)	PL1 T4 2309 Potenza attiva di fase L1 (2309 W)	PL2 T4 2300 Potenza attiva di fase L2 (2300 W)	PL3 T4 2301 Potenza attiva di fase L3 (2301 W)
P T4 6.910 Potenza attiva totale (6.910 kW)	QL1 T4 1907 Potenza reattiva di fase L1 (1.907 kvar)	QL2 T4 1900 Potenza reattiva di fase L2 (1.900 kvar)	QL3 T4 1901 Potenza reattiva di fase L3 (1.901 kvar)	Q T4 5.709 Potenza reattiva totale (5.709 kvar)	CO5 T4 10.999 Fattore di potenza (0.999 induttivo)	FrE9T4 50.01 Frequenza (50.01 Hz)	b8u8T4 9600 Velocità di trasmissione (9600bps)	CoF T4 n.8.1 Formato di comunicazione (pove-8.1)

CONTAX D - BUS [SOFTWARE]

Possibilità di configurare e visualizzare da remoto tutte le grandezze misurate dai contatori serie **CONTAX D-BUS**



The software interface provides a comprehensive view of meter data and configuration. Key features include:

- Configurazione:** Settings for the specific meter (e.g., CONTAX D-6593-BUS-R), including IP address, port, and communication parameters.
- Eventi:** Real-time monitoring of critical events such as maximum active and reactive power, and meter tampering.
- Discriminazione oraria:** Detailed scheduling for different days of the week (Lunedì-Venerdì, Sabato, Domenica).
- Curva di carico:** Graphical representation of load curves over time, with a 15-minute resolution.
- Relè controllo:** Control panel for the internal relay, including status and manual/remote control options.
- Analizzatore:** Real-time graphical displays for power (kW), voltage (V), current (A), and power factor (Cos φ).
- Tablella di lettura:** Tabular data for energy consumption across different tariffs and time periods.
- Visualizzazione di eventi per fase:** Detailed logs of phase-related events.

SOFTWARE CONTAX D-BUS

Sul sito www.orbisitalia.it nella sezione "download" è disponibile gratuitamente una applicazione PC per la lettura e l'impostazione dei contatori della serie **CONTAX D-BUS**, così come il documento **TABELLA REGISTRI MODBUS SERIE CONTAX D-BUS** per un uso avanzato delle funzioni e registri Modbus. Tramite software è possibile:

- Configurare i contatori in modo che possano visualizzare i valori di Energia attiva e reattiva prelevata o immessa in rete (come valori totali o suddivisi per fasce orarie), Tensione, Corrente, Potenza, Frequenza, Fattore di potenza ed i valori massimi di Tensione, Corrente e Potenza attiva e reattiva;
- Configurare: data, ora, fasce orarie (fino a 6 giornaliere, con 4 possibili tariffe, distinguibili fra Lun-Ven, Sab, Dom e Festivi), intervallo di campionamento curva di carico (curva di carico);
- Visualizzare a PC in tempo reale i consumi e i valori delle grandezze elettriche misurate dal contatore;
- Leggere e visualizzare graficamente l'Energia attiva e reattiva, prelevata o immessa in rete, **totale o suddivisa** nelle fasce orarie, con resoconto mensile fino a 12 mesi (curva di carico);
- Registrare gli eventi: Valori massimi e n° mancanze tensione di rete;
- Esportare i dati in CSV;
- Controllare il relè interno (solo modelli CONTAX D-6593-BUS-R...): ON/OFF, riarmo a tempo, riarmo manuale (sul prodotto), riarmo remoto (da PC), massima corrente di apertura, tempo di ripristino;
- Visualizzare lo stato del contatore: mancanza rete, stato del relè,...