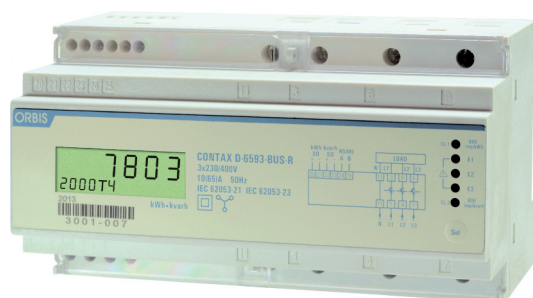


CONTATORI DI ENERGIA MODULARI TRIFASE - ATTIVA E REATTIVA

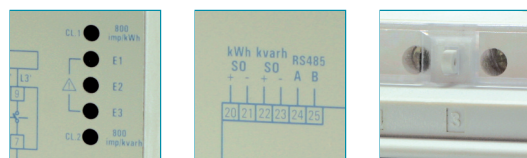
CONTAX D-6593 BUS-R



Contatore bidirezionale



Contatore digitale bidirezionale che permette di controllare il consumo d'energia attiva e reattiva con la possibilità di aprire il circuito in caso di sovracorrente.



- Contatore statico ad inserzione diretta, con funzioni di analizzatore di rete
- Corrente massima: 65 A
- Il dispositivo dispone di un relè trifase, che apre il circuito a seguito di una sovracorrente. Il valore di sovracorrente (max 90 A) e modalità di ripristino del relè (riarmo a tempo, tramite pulsante "SEL" o comando BUS) sono configurabili tramite software via Modbus
- Possibilità di visualizzare le principali grandezze elettriche istantanee: Tensione, Corrente, Potenza attiva e reattiva, Frequenza e Fattore di potenza (configurabile tramite software via Modbus)
- Indicazione led consumo energia
- Visualizzazione dell'Energia per fasce orarie (configurabili tramite software via Modbus)
- Registro valori Massimi (tramite software via Modbus) Tensione, Corrente, Energia attiva e Reattiva
- Lo strumento dispone di due uscite impulsi (attiva e reattiva) e di un'uscita seriale RS485 isolata con sistema di comunicazione su protocollo MODBUS
- Il display dei contatori visualizza in sequenza, circa ogni 5 secondi, la data, l'ora corrente e il valore di energia attiva prelevata. Tramite il Software CONTAX D-BUS (scaricabile gratuitamente dal sito www.orbisitalia.it nella sezione download) è possibile configurare, via MODBUS, il contatore in modo che possa visualizzare i valori di Energia attiva e Reattiva prelevata o immessa in rete (come valori totali o suddivisi per fasce orarie), Tensione, Corrente, Potenza, Frequenza, Fattore di potenza
- Sempre tramite il Software CONTAX D-BUS è possibile leggere a PC tutte le grandezze misurate sia come valori istantanei che registrati nel tempo, la curva di carico e la registrazione delle mancanze di rete

Caratteristiche Tecniche

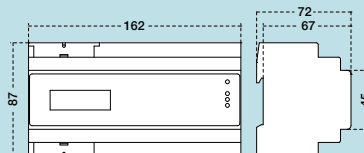
Tensione nominale / frequenza	3x230 (400) V AC / 50 Hz
Range alimentazione	Da -20% a +15% della tensione nominale
Intensità Ib (Imax)	10 (65) A
Corrente di funzionamento	Da 500 mA a 65 A
Corrente d'avviamento	40 mA (con fattore di potenza 1)
Autoconsumo	Circ. voltmetrico < 1,0 VA Circ. amperometrico < 0,1 VA
Classe di precisione	1 (attiva) - 2 (reattiva)
Numeratore	6 digit (non azzerabile)
Uscita impulsi	Interfaccia : accoppiatore ottico durata impulsi ≥80 ms, tensione 5÷40 V DC, valori limite 50 V DC 30 mA
Lampeggio LED	1,25 Wh e 1,25 Varh
Memoria back-up	EEPROM
Riserva di carica	Pila al litio: 10 anni a +20 °C
Temperatura di funzionamento	Da -25 °C a +55 °C
Grado di protezione	IP 20 come da EN 60529
Installazione	Barra DIN 35 mm secondo EN 60715

Modelli

Codice	Modello	Caratteristiche	Classe Precisione
OB709400	CONTAX D-6593-BUS-R	Trifase 10 (65) A	1 (attiva) 2 (reattiva)

Per configurare e visualizzare da remoto, tramite PC, tutte le grandezze misurate dai contatori serie CONTAX D-BUS occorre collegare i dispositivi di misura secondo quanto indicato nelle sezioni a pagina 106-107.
Per un uso avanzato delle funzioni e registri Modbus, richiedere la TABELLA REGISTRI MODBUS SERIE CONTAX D-BUS al Servizio di Assistenza Tecnica ORBIS.

Dimensioni (mm) - 9 moduli DIN



Collegamento

