

EASY SMALL

PROFILATO DI
SOSTEGNO MODULI

NOVITA'!

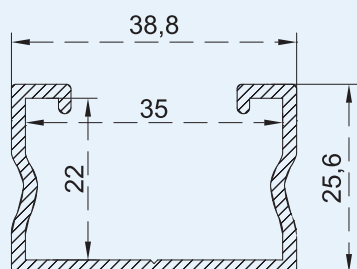


EASY SMALL è un profilato di sostegno in alluminio naturale, utilizzato per sostenere i moduli fotovoltaici su coperture in lamiera grecata. Le sue dimensioni rendono EASY SMALL particolarmente indicato in tutte le esecuzioni con moduli complanari alla superficie.

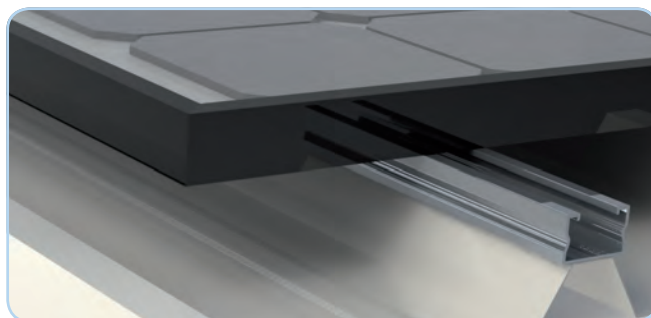
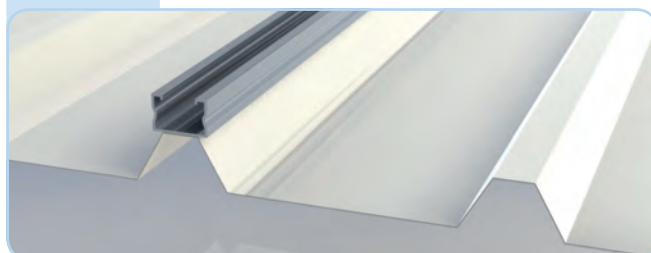
CARATTERISTICHE TECNICHE

Materiale: lega di alluminio EN AW-6060 T6
 Resistenza a trazione: R_m 190 N/mm²
 Carico di snervamento: $R_{p0,2}$ 150 N/mm²
 Momento d'inerzia Jx: 16966,40 mm⁴
 Modulo di resistenza Wx: 1149,49 mm³
 Momento d'inerzia Jy: 43690,74 mm⁴
 Modulo di resistenza Wy: 2252,10 mm³
 Peso del profilo al metro: 502,78 g/m
 Sezione del profilo: 186,21 mm²
 Allungamento: $(L \cdot 24 \cdot 10^{-6}) \cdot \Delta T$

DIMENSIONI (mm)



APPLICAZIONE



Codice	Modello	Descrizione	Lunghezza Barra (mm)	Conf.
OB620352	EASY SMALL 320	Profilo a C e fianchi sciancrati in alluminio naturale	3.200	2 pz
OB620357	EASY SMALL 640	Profilo a C e fianchi sciancrati in alluminio naturale	6.400	2 pz
OB620500	TCP	Tappo chiusura profilo	-	10 pz

TAPPO CHIUSURA PROFILO

