

PLAFONIERA LED CON RIVELATORE DI MOVIMENTO

NOVITA'!

PLADILED 80 2N

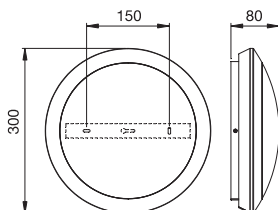


Plafoniera LED con doppio livello di illuminazione che si accende mediante rivelatore di movimento con tecnologia ad alta frequenza integrato. Quando cessa di rilevare un movimento, trascorso il tempo di ritardo allo spegnimento impostato, la lampada si può spegnere o rimanere accesa con un livello di luminosità al 30% del valore massimo per un tempo determinato (preavviso di spegnimento) o per un tempo infinito (luce di cortesia).



- Plafoniera LED 16 W - Luce bianca naturale (4000 K)
- Lampada comandata da un rivelatore di movimento ad alta frequenza (5,8 GHz) integrato nella plafoniera
- Angolo di rilevazione 360°, montato ad una altezza di 2,5 m copre una superficie con un diametro di 16 m
- Sensibilità e Luminosità del sensore regolabili
- Regolazione del ritardo di disconnessione tra 10 sec e 12 min
- Regolazione modalità di stand-by: funzioni "preavviso di spegnimento" regolabile da 1 a 30 minuti (le luci rimangono accese al 30%) o "luci di cortesia" (allo scadere della temporizzazione principale le luci rimangono accese al 30% della luminosità normale)
- Luminosità plafoniera 1200 lm / in modalità stand-by 370 lm (30%)
- Morsetti attacco rapido
- Copertura in materiale plastico bianco opaco

Dimensioni (mm)



Caratteristiche Tecniche

Tensione nominale	230 VAC ±10%
Frequenza nominale	50 - 60 Hz
Autoconsumo in ON	17 VA (15 W)
Autoconsumo in Stand-by	9,5 VA (5 W)
Autoconsumo in OFF	4 VA (0,8 W)
Sensore alta frequenza	5,8 GHz
Angolo di rilevamento	360°
Campo di rilevamento	Fino a 16 m di diametro a 2,5 m di altezza
Regolazione luminosità	3 - 2000 lux
Reg. Temporizzazione principale	10 s - 12 min
Reg. Temporizzazione secondaria o di stand-by	0 (NO temporizz. Secondaria) Da 1 a 30 min (preavviso di spegnimento) ∞ (Luci di cortesia)
Luminosità plafoniera	1200 lm / in modalità stand-by 370 lm
Temperatura di colore	Luce naturale 4000 K
Temperatura di funzionamento	Da -10 °C a +50 °C
Grado di protezione	IP 66, IK 10
Terminali di collegamento	Morsetti attacco rapido per cavi sezione min 0,75 mm ² e max 2 mm ²
Classe di protezione	Classe II in condizione di montaggio corretta
Installazione	Soffitto tra i 2 e 4 m Parete tra 1,5 e 3,5 m

Modelli

Codice	Modello	n° LED	Materiale copertura
OB136712	PLADILED 80 2N	80	Plastica bianca opaca
OB136712N	PLADILED 80 2N ANTRACITE	80	Plastica antracite opaca

Collegamento

