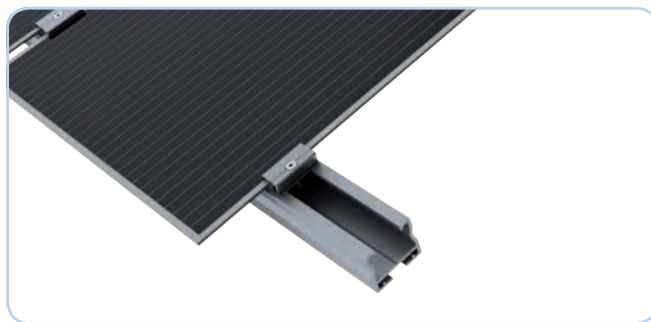
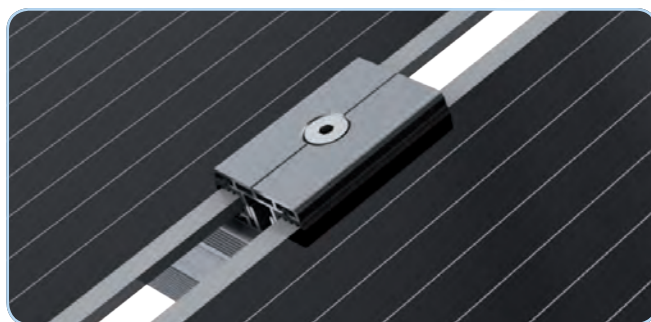
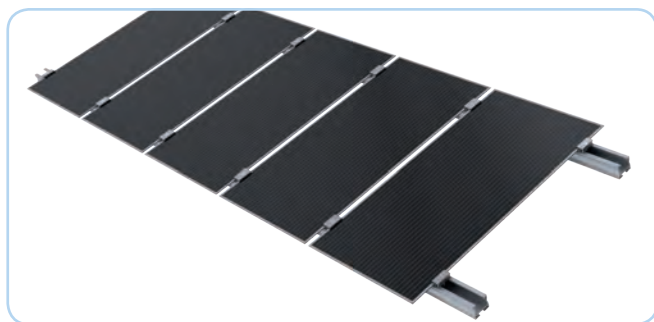


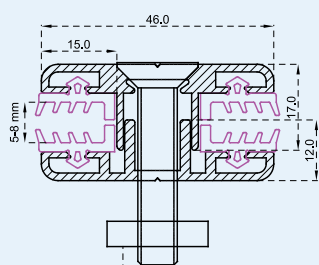
MPC FLAT / MPT FLAT

MORSETTI
FISSAGGIO MODULI

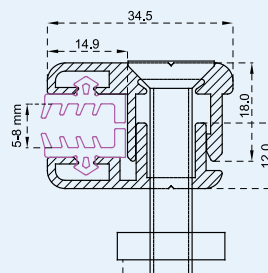
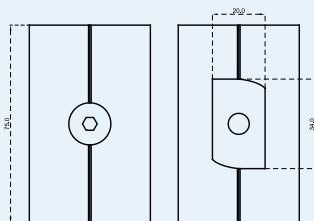
MPC FLAT e MPT FLAT sono morsetti appositamente studiati per il serraggio dei pannelli fotovoltaici senza cornice. Il morsetto è costituito da due parti mobili dotate di un elemento in gomma il cui profilo a quattro lamelle garantisce una presa sicura ed affidabile. Il morsetto può essere ancorato al profilo di appoggio, tramite il dado a farfalla (in dotazione) premontato sulla vite di serraggio.



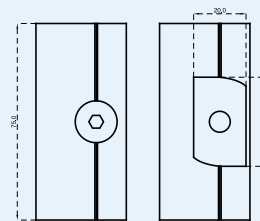
DIMENSIONI (mm)



DADO A FARFALLA DDF



DADO A FARFALLA DDF



Codice	Modello	Descrizione	Altezza modulo (mm)	Lunghezza (mm)	Conf.
OB620470	MPC FLAT P5-8	Morsetto Centrale Preassemblato con elemento in gomma per il serraggio dei pannelli FV senza cornice	5 - 8	75	10 pz
OB620475	MPT FLAT P5-8	Morsetto Terminale Preassemblato con elemento in gomma per il serraggio dei pannelli FV senza cornice	5 - 8	75	10 pz