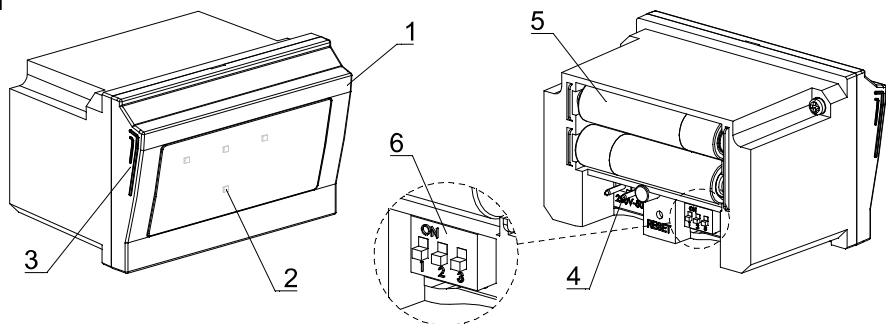
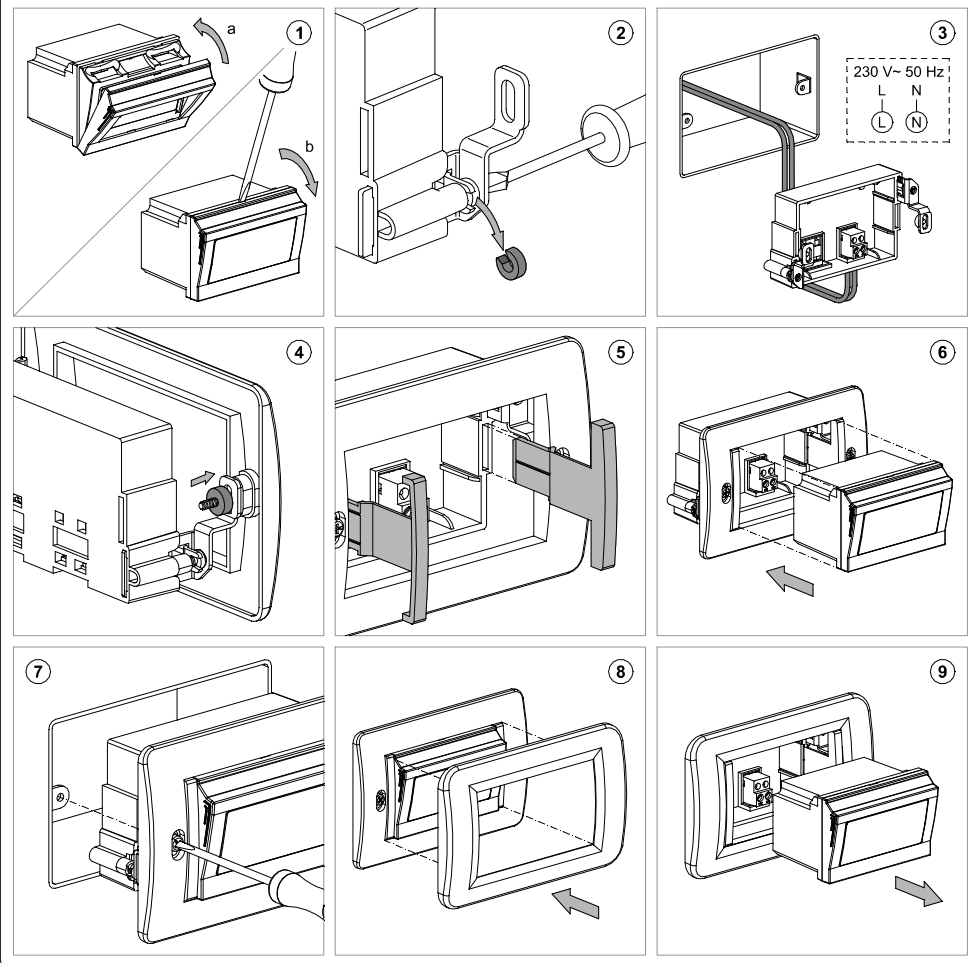
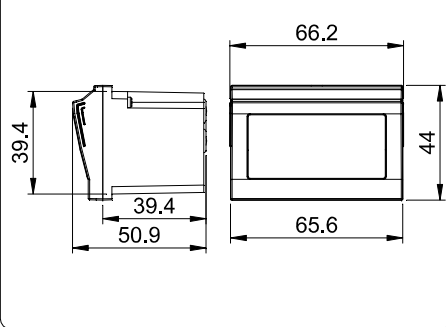
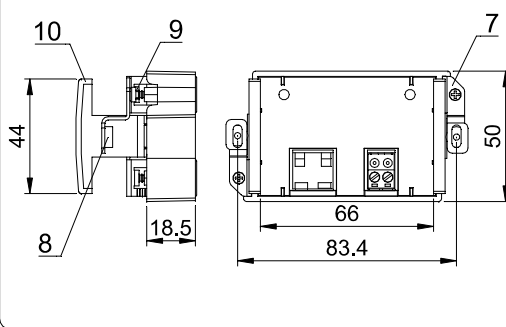


FIG.1

FIG.2

FIG.3

FIG.4

ISTRUZIONI PER L'USO
LAMPADA FIG.1

- 1 - Frontale intercambiabile
- 2 - LED verde
- 3 - Rilievi per l'estrazione
- 4 - Pin di connessione
- 5 - Batterie ricaricabili
- 6 - Selettori funzionamento (SWITCH)

BASE FISSAGGIO FIG.4

- 7 - Staffetta fissaggio in metallo
- 8 - Rondella di gomma
- 9 - Separatori in Nylon
- 10 - Spessore laterale

DESCRIZIONE

MAXISELF LED è una lampada LED di emergenza che si accende in assenza dell'alimentazione ordinaria (blackout). Quando la MAXISELF LED è alimentata può rimanere spenta o accesa (lampada segnapasso) con tre differenti livelli di luminosità selezionabili tramite dei micro selettori posti sul retro della lampada (FIG.1-6). Tre LED ad elevata efficienza luminosa, alimentati da due batterie ricaricabili, garantiscono una buona illuminazione ausiliaria nella zona d'installazione per una durata di circa 2 ore (autonomia). Un LED verde indica lo stato della lampada (FIG.1-2). La lampada, che è estraibile, può essere utilizzata anche come Torcia normale o di emergenza (FIG.2-9). La lampada è fornita con due frontalini colore Bianco e Antracite intercambiabili (FIG.1-1).

INSTALLAZIONE

ATTENZIONE: L'installazione e il montaggio del dispositivo deve essere realizzata da personale qualificato.

PRIMA DI ACCEDERE AI MORSETTI DI COLLEGAMENTO ASSICURARSI CHE I CONDUTTORI DA COLLEGARE O GIÀ COLLEGATI ALLO STRUMENTO NON SIANO IN TENSIONE. Non alimentare o collegare il prodotto se qualche parte di esso risulta danneggiata.

MONTAGGIO

La lampada MAXISELF LED è un dispositivo da incasso per scatola 3 moduli serie civile tipo 503, adatta per le seguenti serie: **BATICINO*** (Living international, Axolute, Axolute Air, Light e Mätix), **VIMAR*** (Idea, Rondo, Plana, Eikon e Arkè), **LEGRAND*** (Vela e Cross), **GEWISS*** (Chorus Lux e Art), **AVE*** (Sistema 44), **MASTER***

Per installare la Lampada seguire i seguenti passi (FIG.2):

1. Fissare il frontalino del colore prescelto sopra la parte frontale della lampada, così come indicato in FIG.2-1a. Per sostituire il frontalino introdurre un cacciavite nella fessura della parte sottostante e fare leva per svincolare il frontalino come indicato in FIG.2-1b.
2. In funzione della serie civile prescelta, la distanza tra il supporto della serie e la base della lampada può variare. Per regolare la distanza si dovranno togliere o mettere i separatori in nylon posti dietro le staffette di fissaggio in metallo della base (FIG.2-2). Le serie che non necessitano dello spessore in nylon sono: Axolute e Light di **BATICINO**, Vela di **LEGRAND**, Chorus Lux e Art di **GEWISS** (disinserire spessore FIG.2-2).
3. Collegare i fili alla base, facendoli passare dalle apposite fessure dedicate e secondo lo schema di collegamento (FIG.2-3).
4. Unire la base al supporto della serie scelta tramite le viti del supporto stesso e inserire le rondelle in gomma (FIG.2-4).
5. Per potere adattare la MAXISELF LED alla larghezza della luce della placca, che varia secondo la serie, utilizzare gli spessori laterali da fissare direttamente sulla base inserendoli nelle apposite fessure (FIG.2-5). Sono disponibili diversi spessori in relazione alle diverse serie civili.
6. Introdurre la Lampada all'interno dell'assieme formato dalla base e dal supporto della serie, assicurandosi che il corpo della lampada sia saldamente connesso con il fondo della base e che con la placca applicata sporga ad una distanza tale per cui si possa agevolmente estrarre e reinserire. In caso contrario ripetere le regolazioni delle distanze come indicato al punto 2 (FIG.2-6).
7. Fissare il tutto alla scatola incassata per il tramite delle due viti (FIG.2-7).
8. Infine applicare la placca sul supporto per completare il montaggio (FIG.2-8).

(*) i Marchi indicati sono di proprietà dei Legittimi Proprietari

MESSA IN SERVIZIO

Un LED verde indica lo stato della lampada quando è connessa alla base alimentata:

- LED spento: senza batterie o assenza di rete
- LED lampeggiante On/Off 1s: batterie in carica
- LED acceso fisso: batterie cariche al 100% e presenza rete
- LED con lampeggio rapido: batterie esauste (da sostituire)

La modalità di funzionamento della lampada si configura con i tre microselettori posti sul retro.

SWITCH CONFIGURATION			
Modalità funzionamento			
OFF	OFF	OFF	Lampada di emergenza (SE)
ON	OFF	OFF	Lampada segnapasso livello luce basso (SA) + Lampada di emergenza (E)
OFF	ON	OFF	Lampada segnapasso livello luce medio (SA) + Lampada di emergenza (E)
OFF	OFF	ON	Lampada segnapasso livello luce alto (SA) + Lampada di emergenza (E)

livello luce basso = 5 lux, livello luce medio = 30 lux, livello luce alto = 150 lux.

In caso di interruzione dell'alimentazione, il LED verde si spegne e i tre LED si accendono al massimo livello di luminosità. La stessa cosa accade quando la lampada viene estratta dalla propria sede per essere utilizzata come torcia.

INSERIMENTO E SOSTITUZIONE DELLE BATTERIE: L'autonomia energetica della lampada è garantita da 2 batterie ricaricabili del tipo NiMH HR03 (AAA) da 1,2 V 800 mAh, alloggiato nel corpo della lampada.

Quando si inseriscono le batterie è importante rispettare la polarità indicata.
UTILIZZARE SOLO BATTERIE RICARICABILI. NON INSERIRE BATTERIE NON RICARICABILI, QUANDO IL DISPOSITIVO È ALIMENTATO POTREBBERO DANNEGGIARSI E DANNEGGIARE LA LAMPADA

Per garantire una adeguata autonomia della batteria e la massima efficienza luminosa (600 lux) per una durata di circa 2 ore, si deve tenere alimentata la lampada per almeno 12 ore consecutive.

CARATTERISTICHE TECNICHE

Alimentazione: 230 V 50 Hz
Consumo proprio: 0,5 VA (0,1 W) (batteria con carica completa)
Autonomia in caso di interruzione dell'alimentazione: approssimativamente 2 ore, dopo 12 ore di carica (luce segnapasso spenta)
approssimativamente 2 ore, dopo 72 ore di carica (luce segnapasso accesa livello alto)

Fonte luminosa: LED 3 x 0,125 W, 600 lux
Led verde: stato batterie quando la lampada è alimentata 230 V
Batterie fornite: 2 x 1,2 V NiMH HR03 (AAA) da 800 mAh di capacità
Temperatura di funzionamento: -10 °C a +40 °C
Grado di Protezione: IP 40
Connessione ai morsetti: con conduttori della sezione massima di 1,5 mm²
Conformità alla Normative: EN 60598-1, EN 60598-2

ATTENZIONE: La lampada contiene batterie che si possono estrarre. Le batterie non possono essere disperse nell'ambiente. Per lo smaltimento seguire quanto indicato dalle normative vigenti.