



energia intelligente



MISURAZIONE ENERGIA



UN UNIVERSO DI SOLUZIONI
PER IL RISPARMIO E L'EFFICIENZA ENERGETICA

CONTAX D - BUS

CONTATORI DI ENERGIA ATTIVA E REATTIVA - BIDIREZIONALI

ORBIS
energia intelligente

MONOFASE



INSERZIONE DIRETTA

CONTAX D-6041-BUS (cod. 0B709300)

- Contatore di energia con funzioni di analizzatore di rete;
- Visualizzazione delle principali grandezze elettriche istantanee: Tensione, Corrente, Potenza attiva e reattiva, Frequenza e Fattore di potenza (configurabile tramite software via Modbus);
- Visualizzazione dell'Energia per fasce orarie (configurabili tramite software via Modbus);
- Registro valori Massimi (tramite software via Modbus) Tensione, Corrente, Energia attiva e Reattiva;
- Uscita impulsi elettrica e ottica (tramite LED lampeggiante);
- Porta di comunicazione RS 485 MODBUS.



CON RELE' UNIPOLARE



INSERZIONE DIRETTA

CONTAX D-6593-BUS-R V3x1 (cod. 0B709400V3)

- Contatore di energia per tre utenze indipendenti, con funzioni di analizzatore di rete;
- Il dispositivo dispone di un relè indipendente per ciascuna utenza, che apre il circuito di misura a seguito di un comando MODBUS o in caso di sovracorrente. Il valore di sovracorrente e modalità di ripristino del relè sono configurabili tramite software via Modbus;
- Visualizzazione delle principali grandezze elettriche istantanee (configurabile tramite software via Modbus);
- Visualizzazione dell'Energia per fasce orarie (configurabili tramite software via Modbus);
- Registro valori Massimi (tramite software via Modbus);
- Uscita impulsi elettrica e ottica (tramite LED lampeggiante);
- Porta di comunicazione RS 485 MODBUS.



CON RELE' TRIPOLARE



INSERZIONE DIRETTA

CONTAX D-6593-BUS-R (cod. 0B709400)

- Contatore di energia con funzioni di analizzatore di rete;
- Il dispositivo dispone di un relè trifase, che apre il circuito di misura a seguito di una sovracorrente. Il valore di sovracorrente e modalità di ripristino del relè sono configurabili tramite software via Modbus;
- Visualizzazione delle principali grandezze elettriche istantanee (configurabile tramite software via Modbus);
- Visualizzazione dell'Energia per fasce orarie (configurabili tramite software via Modbus);
- Registro valori Massimi (tramite software via Modbus);
- Uscita impulsi elettrica e ottica (tramite LED lampeggiante);
- Porta di comunicazione RS 485 MODBUS.

TRIFASE



INSERZIONE DIRETTA

CONTAX D-10093-BUS (cod. 0B709200)

- Contatore di energia con funzioni di analizzatore di rete e TA passante integrato;
- Visualizzazione delle principali grandezze elettriche istantanee: Tensione, Corrente, Potenza attiva e reattiva, Frequenza e Fattore di potenza (configurabile tramite software via Modbus);
- Visualizzazione dell'Energia per fasce orarie (configurabili tramite software via Modbus);
- Registro valori Massimi (tramite software via Modbus) Tensione, Corrente, Energia attiva e Reattiva;
- Uscita impulsi elettrica e ottica (tramite LED lampeggiante);
- Porta di comunicazione RS 485 MODBUS.



INSERZIONE TRAMITE TA

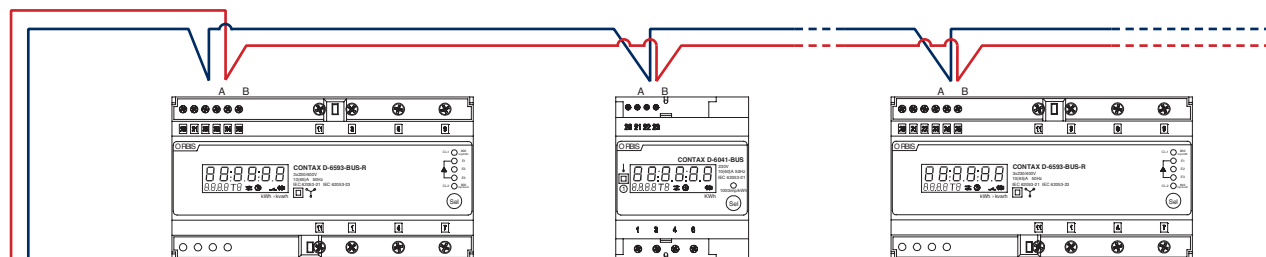
CONTAX D-0643-BUS (cod. 0B709600)

- Contatore di energia con funzioni di analizzatore di rete;
- Rapporti dei TA X/5A selezionabili da strumento;
- Visualizzazione delle principali grandezze elettriche istantanee: Tensione, Corrente, Potenza attiva e reattiva, Frequenza e Fattore di potenza (configurabile tramite software via Modbus);
- Visualizzazione dell'Energia per fasce orarie (configurabili tramite software via Modbus);
- Registro valori Massimi (tramite software via Modbus) Tensione, Corrente, Energia attiva e Reattiva;
- Uscita impulsi elettrica e ottica (tramite LED lampeggiante);
- Porta di comunicazione RS 485 MODBUS.

Il display dei contatori visualizza in sequenza, circa ogni 5 secondi, la data, l'ora corrente e il valore di energia attiva prelevata.

Tramite il Software CONTAX D-BUS è possibile configurare, via MODBUS, il contatore in modo che possa visualizzare i valori di Energia attiva e Reattiva prelevata o immessa in rete (come valori totali o suddivisi per fasce orarie), Tensione, Corrente, Potenza, Frequenza, Fattore di potenza ed i valori massimi di tensione, corrente e potenza attiva e reattiva. Di seguito alcuni esempi di visualizzazione:

Possibilità di configurare e visualizzare da remoto tutte le grandezze misurate dai contatori serie **CONTAX D-BUS**



GATEWAY MODBUS-TCP

Adattatore per la lettura dei
contatori CONTAX D-BUS
attraverso la connessione internet

cod. OB709972



TCP/IP

INTERFACCIA RS485 - USB

Adattatore per la lettura
dei contatori CONTAX D-BUS
da USB

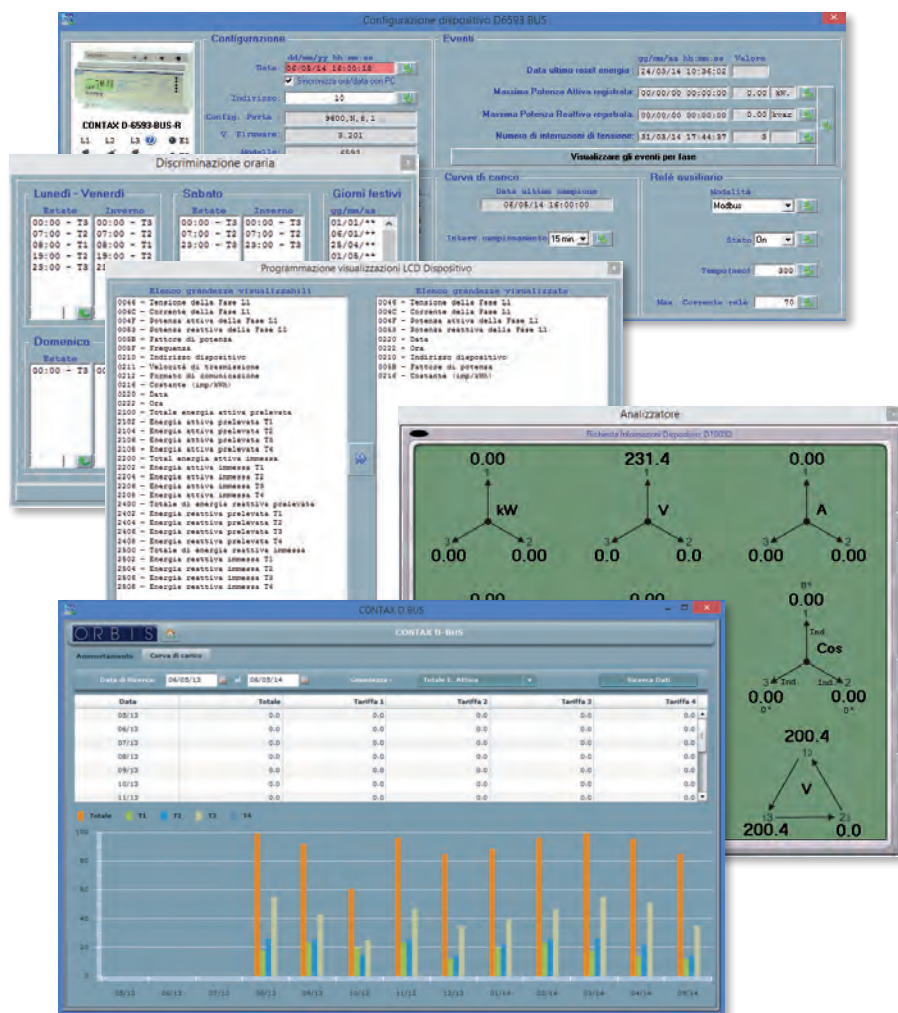
cod. OB707022



SOFTWARE CONTAX D-BUS

Sul sito www.orbisitalia.it nella sezione "download" è disponibile gratuitamente una applicazione PC per la lettura e l'impostazione dei contatori della serie **CONTAX D-BUS**, così come il documento TABELLA REGISTRI MODBUS SERIE CONTAX D-BUS per un uso avanzato delle funzioni e registri Modbus. Tramite software è possibile:

- Configurare i contatori in modo che possano visualizzare i valori di Energia attiva e reattiva prelevata o immessa in rete (come valori totali o suddivisi per fasce orarie), Tensione, Corrente, Potenza, Frequenza, Fattore di potenza ed i valori massimi di Tensione, Corrente e Potenza attiva e reattiva;
- Configurare: data, ora, fasce orarie (fino a 6 giornaliere, con 4 possibili tariffe, distinguibili fra Lun-Ven, Sab, Dom e Festivi), intervallo di campionamento curva di carico (5, 15, 30, 60 minuti);
- Visualizzare a PC in tempo reale i consumi e i valori delle grandezze elettriche misurate dal contatore;
- Leggere e visualizzare graficamente l'Energia attiva e reattiva, prelevata o immessa in rete, totale o suddivisa nelle fasce orarie, con resoconto mensile fino a 12 mesi (curva di carico);
- Registrare gli eventi: Valori massimi e n° mancanze tensione di rete;
- Esportare i dati in CSV;
- Controllare il relè interno (solo modelli CONTAX D-6593-BUS-R...): ON/OFF, riarmo a tempo, riarmo manuale (sul prodotto), riarmo remoto (da PC), massima corrente di apertura, tempo di ripristino;
- Visualizzare lo stato del contatore: mancanza rete, stato del relè,...



CONTATORI DI ENERGIA MODULARI - MONOFASE



SO

Il contatore ha una uscita impulsi.

CONTAX 2511 SO CONTAX D-2511 SO

SO



CONTAX 2521 SO MID

SO

CERTIFICATO MID



CONTAX D-2221



CONTAX 3221 SO CONTAX D-3221 SO

SO



CONTAX 6521 SO CONTAX D-6521 SO

SO



Codice	Modello
OB701000	CONTAX 2511 SO
OB701100	CONTAX D-2511 SO

Codice	Modello
OB702000	CONTAX 2521 SO MID

Codice	Modello
OB708700	CONTAX D-2221

Codice	Modello
OB703099	CONTAX 3221 SO
OB703100	CONTAX D-3221 SO

Codice	Modello
OB707000	CONTAX 6521 SO
OB707100	CONTAX D-6521 SO



INFO PRODOTTO



INFO PRODOTTO



INFO PRODOTTO



INFO PRODOTTO



INFO PRODOTTO

> Misurazione energia	MONOFASE ATTIVA	MONOFASE ATTIVA	MONOFASE ATTIVA	MONOFASE ATTIVA	MONOFASE ATTIVA
Tensione alimentazione / Frequenza	230 V AC (-50% : +15%) / 50-60 Hz	230 V AC (-15% : +10%) / 50 Hz	230 V AC (-15% : +10%) / 50-60 Hz	230 V AC (-34% : +15%) / 50-60 Hz	230 V AC (-34% : +15%) / 50-60 Hz
Intensità Ib (Imax)	5 (25) A	5 (25) A	10 (22,5) A	5 (32) A	10 (65) A
Inserzione	Diretta	Diretta	Diretta	Diretta	Diretta
Corrente di funzionamento	0,25 a 25 A	0,25 a 25 A	0,25 a 22,5 A	0,25 a 32 A	0,5 a 65 A
Corrente di avviamento	20 mA	20 mA	≤ 25 mA	20 mA	40 mA
Autoconsumo	Circ. voltm. 0,47 W (7,5 VA) Circ. amperom. 0,04 W	Circuito voltmetrico 4 VA Circuito amperometrico 2 VA	4 VA	Circ. voltm. 0,47 W (7,5 VA) Circ. amperom. 0,04 W	Circ. voltm. 0,47 W (7,5 VA) Circ. amperom. 0,04 W
Numeratore	Elettromeccanico: 5 digit + 1 decimale	Elettromeccanico: 5 digit + 1 decimale (n x 0,1 kWh)	Display digitale LCD Energia totale: 7 digit (non azzerabile) Energia parziale: 5 digit (azzerabile)	Elettromeccanico: 5 digit + 1 decimale Numeratore digitale LCD	Elettromeccanico: 5 digit + 1 decimale Numeratore digitale LCD
Uscita Impulsi	Interfaccia: accoppiatore ottico durata impulsi ≥30 ms, tensione 18÷27 V DC, valori limite 60 V DC max 30 mA	Optoisolata tipo open-collector durata impulsi di 100 ms ± 15%, tensione 9÷24 V DC ± 10 %, corrente uscita commutabile 20 mA max	Non presente	Interfaccia: accoppiatore ottico durata impulsi ≥30 ms, tensione 18÷27 V DC, valori limite 60 V DC max 30 mA	Interfaccia: accoppiatore ottico durata impulsi ≥30 ms, tensione 18÷27 V DC, valori limite 60 V DC max 30 mA
Lampeggio LED	0,625 Wh	10 Wh	10 Wh	0,5 Wh	1 Wh
Temper. di funzionamento	-20 °C a +50 °C	-10 °C a +55 °C	-10 °C a +45 °C	-20 °C a +50 °C	-20 °C a +50 °C
Tipo di installazione	Binario DIN 35 mm	Binario DIN 35 mm	Binario DIN 35 mm	Binario DIN 35 mm	Binario DIN 35 mm
Classe di precisione	1 secondo EN 62053-21	A	2	1 secondo EN 62053-21	1 secondo EN 62053-21
Dimensioni	1 modulo DIN	2 moduli DIN	2 moduli DIN	2 moduli DIN	2 moduli DIN
Collegamento					

CONTATORI DI ENERGIA MODULARI - MONOFASE



Visualizzazione delle principali grandezze elettriche istantanee: Tensione, Corrente, Frequenza, Potenza e Fattore di potenza. Registro valori massimi, n° mancanze rete, curva di carico (tramite software via Modbus).



Il contatore ha tre relè per tre utenze monofasiche: ON/OFF carico gestibile da remoto tramite PC. Modalità di configurazione impostabile tramite software via Modbus.



Contatore bidirezionale.



Il contatore ha una uscita seriale RS-485 isolata. Il sistema di comunicazione è basato su protocollo MODBUS. Sul sito orbitalia.it è disponibile gratuitamente il Software "CONTAX D-BUS" per la lettura e configurazione dei contatori D...BUS.



Il contatore ha una uscita impulsi.

CONTAX D-6331 SO



Codice **Modello**
OB708100 CONTAX D-6331 SO



INFO PRODOTTO

CONTAX 0641 SO



Codice **Modello**
OB708500 CONTAX 0641 SO



INFO PRODOTTO

CONTAX NET



Codice **Modello**
OB708300 CONTAX NET



INFO PRODOTTO

CONTAX D-6041-BUS



Codice **Modello**
OB709300 CONTAX D-6041-BUS



INFO PRODOTTO

CONTAX D-6593-BUS-R V3X1



Codice **Modello**
OB709400V3 CONTAX D-6593-BUS-R-V3x1

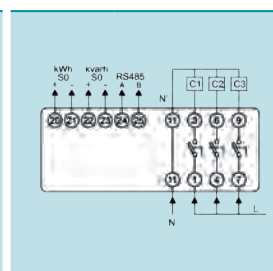
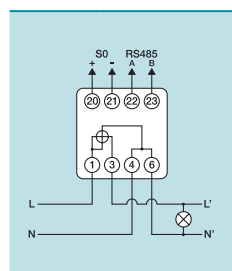
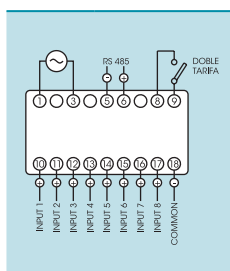
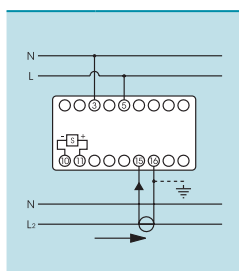
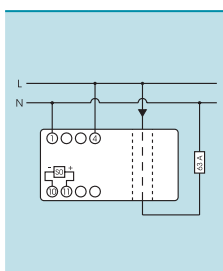


INFO PRODOTTO

> Misurazione energia	MONOFASE ATTIVA	MONOFASE ATTIVA	CONCENTRATORE D'IMPULSI	MONOFASE ATTIVA / REATTIVA	MONOFASE ATTIVA / REATTIVA
Tensione alimentazione / Frequenza	230 V AC (-15% : +10%) / 50-60 Hz	230 V AC (-15% : +10%) / 50-60 Hz	230 V AC (-15% : +10%) / 50-60 Hz	230 V AC (-20% : +15%) / 50 Hz	230 V AC (-20% : +15%) / 50 Hz
Intensità Ib (Imax)	10 (63) A	5 (6) A - TA X/5A		10 (60) A	10 (65) A
Inserzione	Cavo passante	Tramite TA X/5A		Diretta	Diretta
Visualizzazione energia per fasce orarie	Non presente	max 1000/5A		Fino a 6 fasce orarie giornaliere con 4 possibili tariffe, distinguibili fra: Lun - Ven, Sab e Dom e Festivi	Fino a 6 fasce orarie giornaliere con 4 possibili tariffe, distinguibili fra: Lun - Ven, Sab e Dom e Festivi
Corrente di avviamento	40 mA	15 mA		25 mA	40 mA
Autoconsumo	Circ. voltmetrico < 2,5 VA Circ. amperometrico < 2,5 VA	Circuito voltmetrico < 2,5 VA Circuito amperometrico < 2,5 VA		Circ. voltmetrico < 1,0 VA Circ. amperometrico < 0,1 VA	Circ. voltmetrico < 1,0 VA Circ. amperometrico < 0,1 VA
Numeratore	Display digitale LCD Energia totale: 7 digit (non azzerabile) Energia parziale: 5 digit (azzerabile)	Elettromeccanico: 7 digit		Display digitale LCD 6 digit (non azzerabile)	Display digitale LCD 6 digit (non azzerabile)
Uscita Impulsi	Optoisolata tipo open-collector durata impulsi di 100 ms ± 15%, tensione 9÷24 V DC ± 10 %, corrente uscita commutabile 20 mA max.	Optoisolata tipo open-collector durata impulsi di 100 ms ± 15%, tensione 9÷24 V DC ± 10 %, corrente uscita commutabile 20 mA max.		Interfaccia : accoppiatore ottico durata impulsi ≥80 ms, tensione 5÷40 V DC, valori limite 50 V DC 30 mA	Interfaccia : accoppiatore ottico durata impulsi ≥80 ms, tensione 5÷40 V DC, valori limite 50 V DC 30 mA
Lampeggio LED	10 Wh	1/16 KWh		1 Wh	1,25 Wh e 1,25 Varh
Temper. di funzionamento	-10 °C a +45 °C	-10 °C a +45 °C		-25 °C a +65 °C	-25 °C a +55 °C
Tipo di installazione	Binario DIN 35 mm	Binario DIN 35 mm		Binario DIN 35 mm	Binario DIN 35 mm
Classe di precisione	1	2		1 (attiva) - 2 (reattiva)	1 (attiva) - 2 (reattiva)
Dimensioni	3 moduli DIN	4 moduli DIN		4 moduli DIN	9 moduli DIN



* Utilizzare interfaccia USB-RS485 o GATEWAY MODBUS-TCP



CONTATORI DI ENERGIA MODULARI - TRIFASE



Visualizzazione delle principali grandezze elettriche istantanee: Tensione, Corrente, Frequenza, Potenza e Fattore di potenza. Registro valori massimi, n° mancanze rete, curva di carico (tramite software via Modbus).



Il contatore ha un relè che apre il circuito di misura, in caso di sovracorrente. Il valore di sovracorrente e modalità di ripristino del relè sono configurabili tramite software via Modbus.



Contatore bidirezionale.



Il contatore ha una uscita seriale RS-485 isolata. Il sistema di comunicazione è basato su protocollo MODBUS. Sul sito orbisitalia.it è disponibile gratuitamente il Software "CONTAX D-BUS per la lettura e configurazione dei contatori D...BUS.



Il contatore ha una uscita impulsi.

CONTAX 0643 SO CONTAX 0643i SO



CONTAX D-0643-BUS



CONTAX D-9073 SO



CONTAX D-6593-BUS-R



CONTAX D-10093-BUS



Codice	Modello
0B708900	CONTAX 0643 SO
0B708800*	CONTAX 0643i SO

Codice	Modello
0B709600	CONTAX D-0643-BUS

Codice	Modello
0B708400	CONTAX D-9073 SO

Codice	Modello
0B709400	CONTAX D-6593-BUS-R

Codice	Modello
0B709200	CONTAX D-10093-BUS

* N.B. questo modello ha le amperometriche isolate (il secondario del TA può essere collegato a terra)



INFO PRODOTTO



INFO PRODOTTO



INFO PRODOTTO



INFO PRODOTTO



INFO PRODOTTO

> Misurazione energia	TRIFASE ATTIVA (CONTAX)	TRIFASE ATTIVA / REATTIVA	TRIFASE ATTIVA	TRIFASE ATTIVA / REATTIVA	TRIFASE ATTIVA / REATTIVA
Tensione alimentazione / Frequenza	3x230 (400) V AC (-15% : +10%) / 50-60 Hz	3x230 (400) V AC (-20% : +15%) / 50 Hz	3x230 (400) V AC (-15% : +10%) / 50-60 Hz	3x230 (400) V AC (-20% : +15%) / 50 Hz	3x230 (400) V AC (-20% : +15%) / 50 Hz
Intensità Ib (Imax)	5 (6) A - TA X/5A	1,5 (6) A - TA X/5A	10 (90) A	10 (65) A	10 (100) A
Inserzione	Tramite TA X/5A (max 1000/5A)	Tramite TA X/5A (max 1000/5A)	Cavo passante	Diretta	Cavo passante
Visualizzazione energia per fasce orarie	Non presente	Fino a 6 fasce orarie giornaliere con 4 possibili tariffe, distinguibili fra: Lun-Ven, Sab e Dom e Festivi	Non presente	Fino a 6 fasce orarie giornaliere con 4 possibili tariffe, distinguibili fra: Lun-Ven, Sab e Dom e Festivi	Fino a 6 fasce orarie giornaliere con 4 possibili tariffe, distinguibili fra: Lun-Ven, Sab e Dom e Festivi
Corrente di avviamento	15 mA	3 mA	40 mA	40 mA	40 mA
Autoconsumo	Circuito voltmetrico < 2,5 VA Circuito amperometrico < 2,5 VA	Circuito voltmetrico < 1,5 VA Circuito amperometrico < 0,1 VA	Circuito voltmetrico < 2,5 VA Circuito amperometrico < 2,5 VA	Circ. voltmetrico < 1,0 VA Circ. amperometrico < 0,1 VA	Circ. voltmetrico < 1,0 VA Circ. amperometrico < 0,1 VA
Numeratore	Elettromeccanico: 7 digit	Display digitale LCD 6 digit (non azzerabile)	Display digitale LCD Energia totale: 7 digit (non azzerabile) Energia parziale: 5 digit	Display digitale LCD 6 digit (non azzerabile)	Display digitale LCD 6 digit (non azzerabile)
Uscita Impulsi	Optoisolata: durata impulsi <100 ms, tensione 9÷24 V DC, corrente uscita < 20 mA	Interfaccia : accoppiatore ottico durata impulsi ≥80 ms, tensione 5÷40 V DC, valori limite 50 V DC 30 mA	Optoisolata tipo opencollector durata impulsi di 100 ms ± 15%, tensione 9÷24 V DC ± 10 %, corrente uscita commutabile 20 mA max.	Interfaccia : accoppiatore ottico durata impulsi ≥80 ms, tensione 5÷40 V DC , valori limite 50 V DC 30 mA	Interfaccia : accoppiatore ottico durata impulsi ≥80 ms, tensione 5÷40 V DC , valori limite 50 V DC 30 mA
Lampeggio LED	1/4 KW	0,1 Wh e 0,1 Varh	10 Wh	1,25 Wh e 1,25 Varh	1,25 Wh e 1,25 Varh
Temper. di funzionamento	-10 °C a +45 °C	-25 °C a +55 °C	-10 °C a +45 °C	-25 °C a +55 °C	-25 °C a +55 °C
Tipo di installazione	Binario DIN 35 mm	Binario DIN 35 mm	Binario DIN 35 mm	Binario DIN 35 mm	Binario DIN 35 mm
Classe di precisione	2 A (Contax 0643iSO)	1 (attiva) - 2 (reattiva)	1	1 (attiva) - 2 (reattiva)	1 (attiva) - 2 (reattiva)
Dimensioni	4 moduli DIN	4 moduli DIN	7 moduli DIN	9 moduli DIN	9 moduli DIN
Collegamento					

CONTATORI DI ENERGIA DA PARETE - MONOFASE / TRIFASE



Dispone di un relè di apertura.



Il contatore ha una uscita impulsi.

MERb



MERb LCD



DOMOTAX TELEGEST PRIME



TER b LCD



DOMOTAX TELEGEST PRIME d3P



Codice **Modello**

OB725003 MERb

Codice **Modello**

OB725001 MERb LCD

Codice **Modello**

OB728010 DOMOTAX
TELEGEST
PRIME

Codice **Modello**

OB726001 TER b LCD

Codice **Modello**

OB708010D DOMOTAX
TELEGEST
PRIME d3P



INFO PRODOTTO



INFO PRODOTTO



INFO PRODOTTO



INFO PRODOTTO

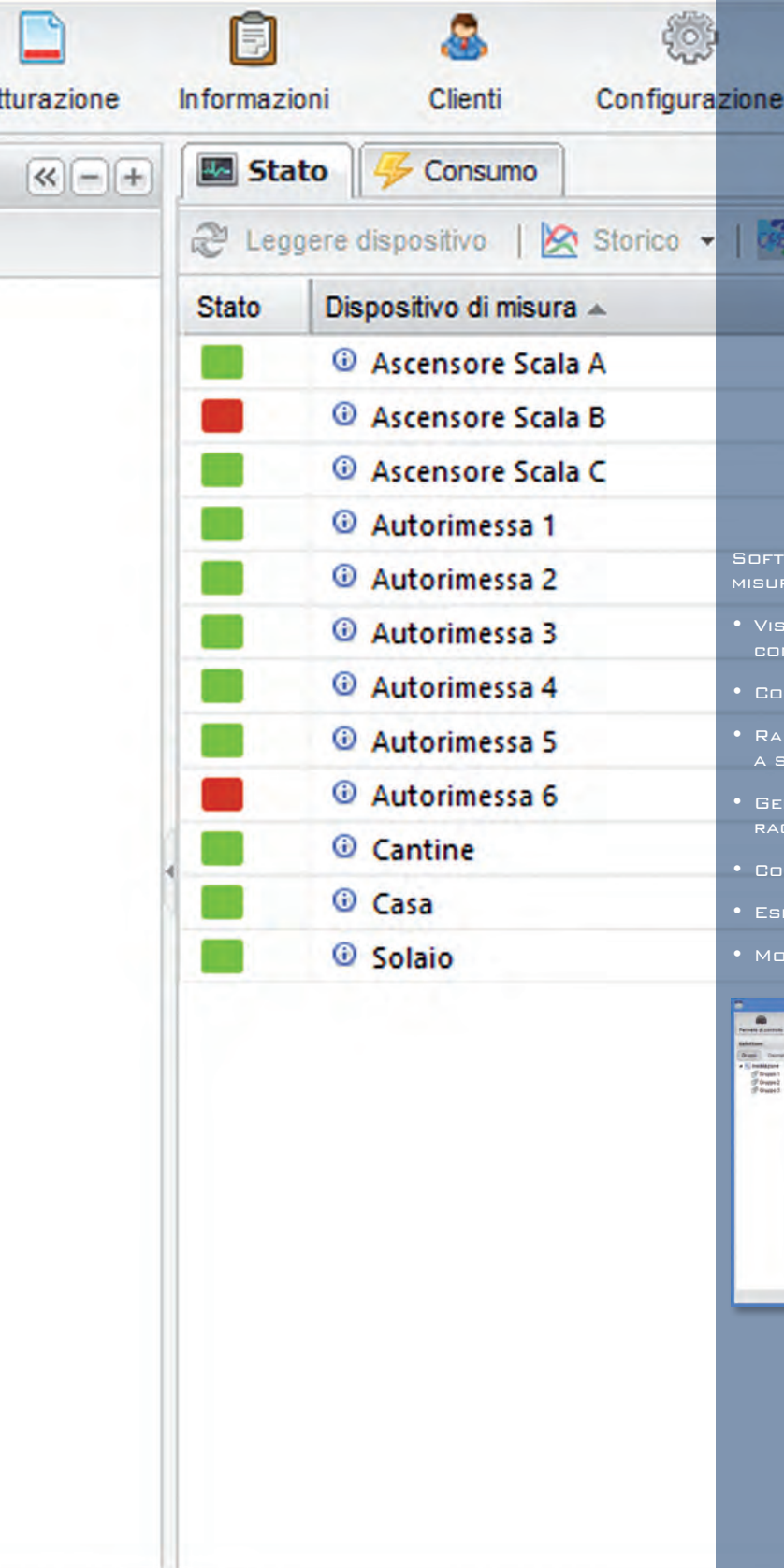


INFO PRODOTTO

> Misurazione energia	MONOFASE ATTIVA	MONOFASE ATTIVA	MONOFASE ATTIVA / REATTIVA	TRIFASE ATTIVA	TRIFASE ATTIVA / REATTIVA
Tensione alimentazione / Frequenza	230 V AC / 50 Hz	230 V AC / 50 Hz	230 V AC / 50 Hz	3 x 230 (400) V AC / 50 Hz	3x230 (400) V AC 50 Hz
Intensità Ib (Imax)	10 (100) A	10 (100) A	10 (60) A	10 (60) A	10 (80) A
Inserzione	Diretta	Diretta	Diretta	Diretta	Diretta
Visualizzazione energia per fasce orarie	Non presente	Non presente	fino a 6 fasce orarie	Non presente	fino a 6 fasce orarie
Corrente di avviamento	40 mA	40 mA	40 mA (Attiva), 50 mA (Reattiva)	40 mA	20 mA (Attiva), 50 mA (Reattiva)
Autoconsumo	Circ. voltmetrico < 6 VA Circ. amperometrico < 0,5 W	Circ. voltmetrico < 6 VA Circ. amperometrico < 0,5 W	< 10 VA	Circ. voltmetrico < 6 VA Circ. amperometrico < 0,5 W	Circ. voltmetrico < 10 VA Circ. amperometrico < 2,5 VA
Numeratore	Elettromeccanico: 5 digit + 1 decimale	Display digitale LCD 5 digit + 1 decimale	Display digitale LCD 6 digit (non azzerabile)	Display digitale LCD 5 digit + 1 decimale	Display digitale LCD 6 digit (non azzerabile)
Uscita Impulsi	Presente	Presente	Porta di comunicazione ottica a infrarossi (secondo norma EN 62056-2) o RS 485	Non presente	Porta di comunicazione ottica a infrarossi (secondo norma EN 62056-2) o RS 485 opzionale
Lampeggio LED	0,625 Wh	0,625 Wh	0,25 Wh e 0,25 Varh	1,25 Wh	1 Wh e 1 Varh
Temper. di funzionamento	-25 °C a +65 °C	-25 °C a +65 °C	-25 °C a +70 °C	-25 °C a +65 °C	-25 °C a +70 °C
Tipo di installazione	A parete	A parete	A parete	A parete	A parete
Classe di precisione	1 secondo EN 62053	1 secondo EN 62053	B (attiva) - 2 (reattiva)	1 secondo EN 62053	B (attiva) - 2 (reattiva)
Dimensioni (mm)	106 x 103 x 55	106 x 103 x 55	129 x 204 x 64	130 x 173 x 63	172 x 286 x 83
Collegamento					

SOFTWARE CONTAX-ANRET

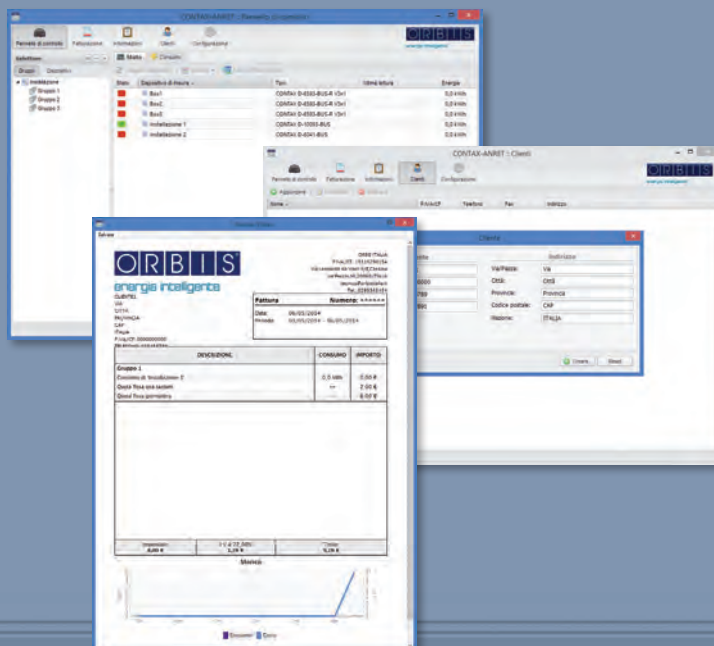
MKT 8.000/1116/019



Cod. 08709985

SOFTWARE PER LA LETTURA CENTRALIZZATA DELLA RETE DI MISURAZIONE DI ENERGIA DEI CONTATORI SERIE CONTAX

- VISUALIZZAZIONE E LETTURA IN TEMPO REALE DEI CONSUMI, CON INDICAZIONE DELLO STATO DEL DISPOSITIVO
- CONFIGURAZIONE MULTIORTA E MULTIDISPOSITIVO
- RAGGRUPPAMENTO DEI CONTATORI DI MISURA PER ZONA O TIPO A SECONDA DELL'INSTALLAZIONE
- GENERAZIONE DELLE INFORMAZIONI PER PERIODO, RAGGRUPPAMENTI DEI CONTATORI E COMPARAZIONI
- CONFIGURAZIONE DEI PARAMETRI PER LA SERIE CONTAX D-BUS
- ESPORTAZIONE DEI DATI IN CSV E PDF
- MODULO FATTURAZIONE PERSONALIZZABILE



ORBIS ITALIA S.p.A

Via Leonardo da Vinci 9/B
20060 Cassina de' Pecchi - Mi -
Tel.: +39 02 95 34 34 54
Fax: +39 02 95 20 046
www.orbisitalia.it • info@orbisitalia.it

ORBIS®
energia intelligente